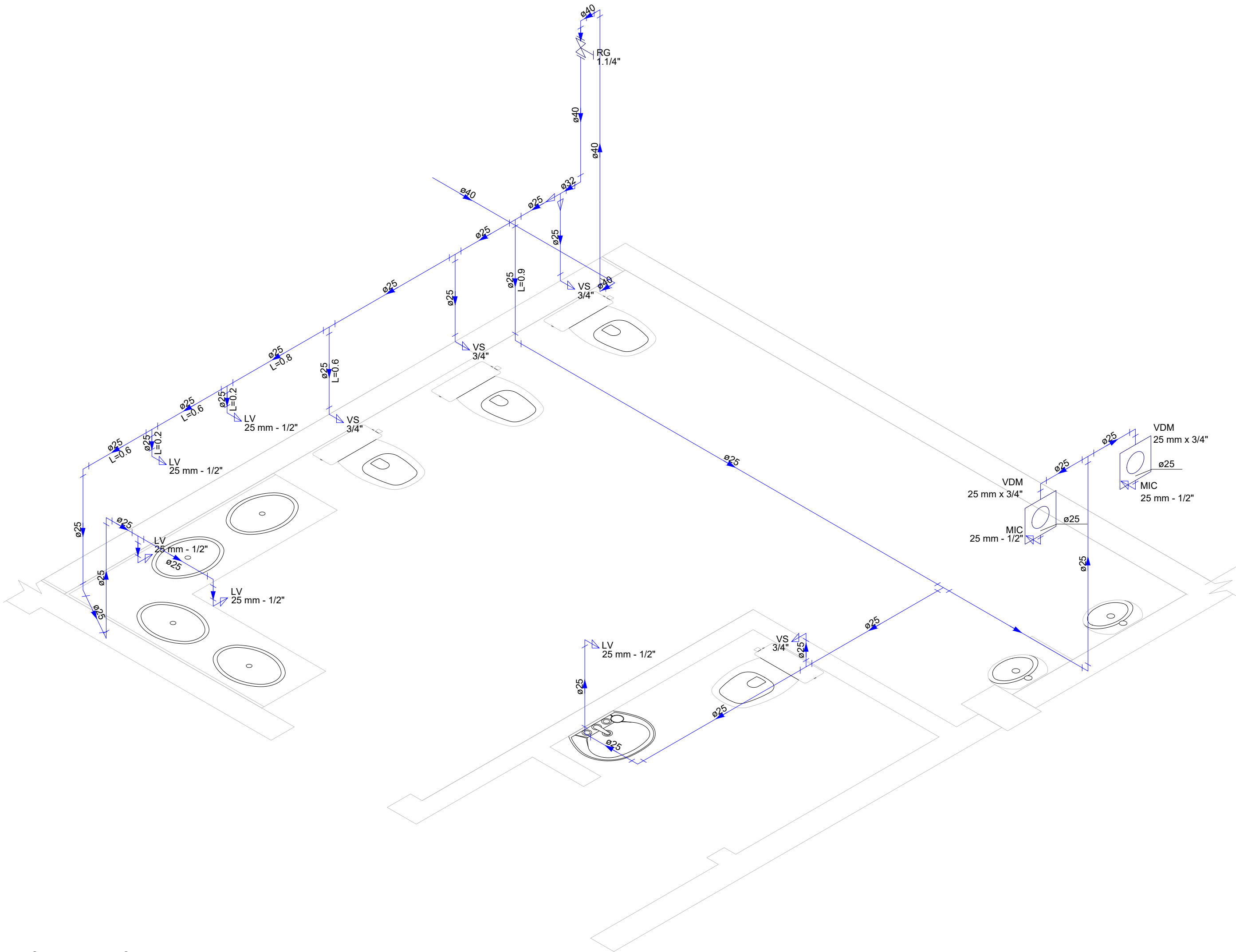


GINÁSIO SANITÁRIO FEMININO

Lista de materiais - Pavimento		
Água fria		
Aparelho		
Torneira de lavatório 25 mm - 1/2"	5	pç
Vaso Sanitário c/ cx. acoplada 1/2"	6	pç
Metais		
Registro bruto de gaveta industrial 1.1/4"	1	pç
PVC Acessórios		
Engate flexível cobre cromado com canopla 1/2 - 30cm	6	pç
Engate flexível plástico 1/2 - 30cm	5	pç
PVC rígido soldável		
Adapt sold.curto c/bolsa-rosca p registro 40 mm - 1.1/4"	2	pç
Bucha de redução sold. curta 32 mm - 25 mm	1	pç
40 mm - 32 mm	1	pç
Joelho 90° soldável 25 mm	14	pç
40 mm	4	pç
Tubos 25 mm	23.96	m
32 mm	0.06	m
40 mm	3.22	m
Tê 90 soldável 25 mm	9	pç
Tê de redução 90 soldável 32 mm - 25 mm	1	pç
PVC soldável azul c/ bucha latão		
Joelho de redução 90° soldável com bucha de latão 25 mm- 1/2"	11	pç



GINÁSIO SANITÁRIO MASCULINO

Lista de materiais - Pavimento		
Água fria		
Aparelho		
Mictório de Descarga Descontínua 1/2"	2	pç
Torneira de lavatório 25 mm - 1/2"	5	pç
Vaso Sanitário c/ cx. acoplada 1/2"	4	pç
Metais		
Registro bruto de gaveta industrial 1.1/4"	1	pç
Válvula de descaraga p/ mictório 3/4"	2	pç
PVC Acessórios		
Engate flexível cobre cromado com canopla 1/2 - 30cm	4	pç
Engate flexível plástico 1/2 - 30cm	5	pç
PVC rígido soldável		
Adapt sold.curto c/bolsa-rosca p registro 25 mm - 3/4"	4	pç
40 mm - 1.1/4"	2	pç
Bucha de redução sold. curta 32 mm - 25 mm	1	pç
40 mm - 32 mm	1	pç
Joelho 90° soldável 25 mm	11	pç
40 mm	5	pç
Tubos 25 mm	22.21	m
32 mm	0.12	m
40 mm	3.31	m
Tê 90 soldável 25 mm	9	pç
Tê de redução 90 soldável 32 mm - 25 mm	1	pç
PVC soldável azul c/ bucha latão		
Joelho de redução 90° soldável com bucha de latão 25 mm- 1/2"	11	pç

PREFEITO MUNICIPAL: RODRIGO DECIMO
SECRETÁRIO: GUILHERME SCHNEIDER
RUA ANDRÉ MARQUES N° 820 • 10º ANDAR • OFFICE TOWER • CENTRO
CEP 97010-040 • SANTA MARIA • RS (55) 3921 7068 • sep.santamaria@gmail.com



OBRA
LOCAL
PROJETO
ASSUNTO

**REFORMA BANHEIROS CDM
GINÁSIO SANITÁRIO FEMININO E MASCULINO**
Rua Appel, n° 798 - Bairro Nossa Sra de Fátima - Santa Maria - RS

PROJETO HIDROSSANITÁRIO
Água fria - Detalhes

PROPRIETÁRIO		PROJETISTA / RESPONSÁVEL TÉCNICO	
PREFEITURA MUNICIPAL DE SANTA MARIA		VICTÓRIA MORO COLPO Engenheira civil CREA/RS 232.123 PMSM 17847	
ÁREA DE LEVANTAMENTO	DESENHO ORIGINAL	A.R.T. / R.R.T.	PRANCHA
ESCALA	INDICADA	2026 FEVEREIRO	2/5
UNIDADE	METRO (m)	DATA DE PROJETO	
ARQUIVO		14310118	